

# 業 務 報 告 書

平 成 18 年 度

自 平成18年4月1日

至 平成19年3月31日

兵 庫 県 住 宅 供 給 公 社

## 目 次

1	役員に関する事項	.....	1
2	理事会に関する事項	.....	2
3	組織・機構及び部別職員数	.....	3
4	監査の状況	.....	5
5	事業の概要	.....	6

## 1 役員に関する事項

### (1) 期末現在の役員

役職名	氏名	就任年月日	備考
理事長	青砥謙一	平成16年4月1日	
常務理事	田中周三	平成18年4月1日	兵庫県県土整備部参事
常務理事	岸田行博	平成18年4月1日	兵庫県県土整備部参事
理事	松田孝夫	平成18年4月1日	兵庫県県土整備部参事
理事	荒木一聡	平成18年4月1日	兵庫県企画管理部企画調整局長
理事	坂井豊	平成17年4月1日	兵庫県県土整備部住宅建築局長 兼まちづくり局参事(技術担当)
監事	越智秀	平成16年4月1日	
監事	有本秀昭	平成18年4月1日	

### (2) 期中における役員の変動

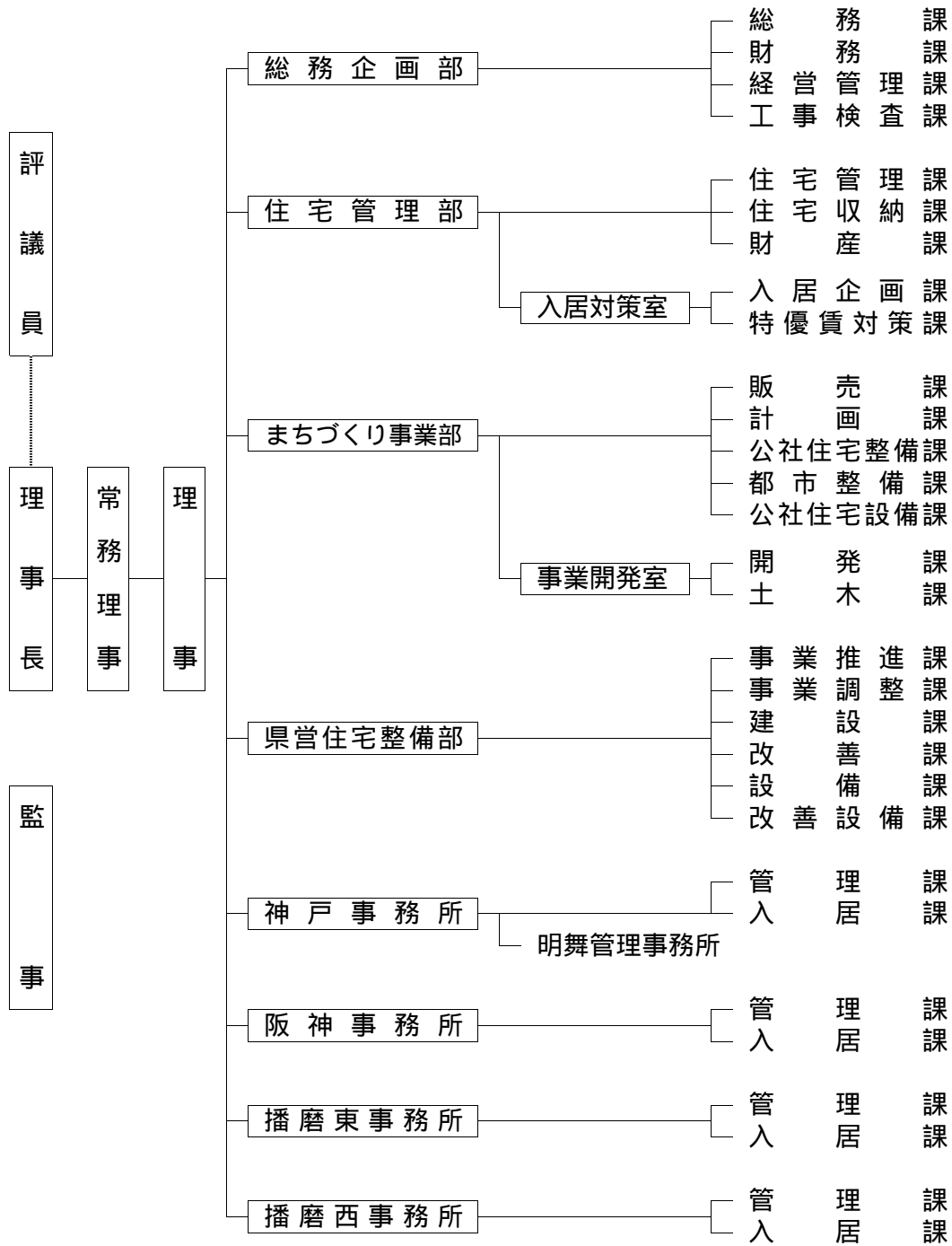
就任			退任		
役職名	氏名	年月日	役職名	氏名	年月日
常務理事	田中周三	平成18年4月1日	理事長	青砥謙一	平成19年3月31日
常務理事	岸田行博	平成18年4月1日	理事	坂井豊	平成19年3月31日
理事	松田孝夫	平成18年4月1日			
理事	荒木一聡	平成18年4月1日			
監事	有本秀昭	平成18年4月1日			

## 2 理事会に関する事項

議 決 年 月 日	議決番号	議 案	備 考
平成18年4月21日	第1号	芦屋市高浜用地宅地造成工事の請負契約締結について	原案可決
平成18年5月31日	第1号	平成17年度業務報告について	同 上
	第2号	平成17年度一般会計決算について	同 上
	第3号	平成17年度受託会計決算について	同 上
平成18年9月14日	第1号	県営姫路東夢前住宅第6期建築工事請負契約の締結について	同 上
	第2号	県営姫路夢前住宅第2期建築工事請負契約の締結について	同 上
平成18年9月20日	第1号	県営姫路日出住宅建築工事請負契約締結について	同 上
平成18年11月7日	第1号	県営神戸南多聞台第7住宅建築工事及び解体除却工事の公募型指名競争入札について	同 上
	第2号	県営明石大久保住宅建築工事及び解体除却工事の公募型指名競争入札について	同 上
	第3号	県営加古川神野住宅第10期建築工事及び解体除却工事の公募型指名競争入札について	同 上
	第4号	県営西脇谷町住宅建築工事及び解体除却工事の公募型指名競争入札について	同 上
	第5号	県営姫路日出住宅第2期(1工区)建築工事の公募型指名競争入札について	同 上
平成18年11月8日	第1号	藤原台用地の一般競争入札による処分について	同 上
平成18年12月21日	第1号	県営神戸南多聞台第7住宅建築工事請負契約締結について	同 上
	第2号	県営明石大久保住宅建築工事請負契約締結について	同 上
	第3号	県営加古川神野住宅第10期建築工事請負契約締結について	同 上
	第4号	県営西脇谷町住宅建築工事請負契約締結について	同 上
	第5号	県営姫路日出住宅第2期(1工区)建築工事請負契約締結について	同 上
平成18年12月22日	第1号	兵庫県住宅供給公社職員就業規程の一部改正について	同 上
平成19年3月5日	第1号	加古川神野用地の兵庫県への処分について	同 上
平成19年3月8日	第1号	第1回・第2回兵庫県住宅供給公社債券の発行について	同 上
平成19年3月12日	第1号	県営姫路日出住宅第2期(2工区)建築工事及び解体除却工事の公募型指名競争入札について	同 上
平成19年3月22日	第1号	平成18年度事業計画及び資金計画の変更について	同 上
	第2号	平成19年度事業計画及び資金計画について	同 上
	第3号	平成19年度予定貸借対照表・予定損益計算書について	同 上
	第4号	兵庫県住宅供給公社組織規程の一部改正について	同 上
	第5号	兵庫県住宅供給公社職員就業規程の一部改正について	同 上
	第6号	兵庫県住宅供給公社職員給与規程の一部改正について	同 上

3 組織・機構及び部別職員数

(1) 組織・機構



【 4部 2室 4事務所 30課 】

(2) 部別職員数

区分	役員	総務企画部	住宅管理部	まちづくり部	事業部	県営住宅整備部	神戸事務所	阪神事務所	播磨東事務所	播磨西事務所	合計
役員	8 (3) ④										8 (3) ④
部長		2 (1) ①	1 (1)	2	1 (1)						6 (3) ①
事務所長						2 (2)	2 (2)	1 (1)	1 (1)		6 (6)
室長 副所長		2 (1)	3 ①	3	2 (2)	3 (2)	4 (2)	1 (1)	1 (1)		19 (9) ①
課長		4 (1)	7 (3) ①	8 (1)	6 (4)	4	3	2	2		36 (9) ①
課長補佐		1	2 (2)	8	9 (6)			1			21 (8)
主査		6	13 (4)	4	15 (9)	3	5	2	3		51 (13)
主任		6	4 (1)	7	9 (1)	2		1	1		30 (2)
事務職員		1	1 (1)			1	1				4 (1)
技術職員					3 (1)						3 (1)
事務員		4	6	2	5	10	9	5	4		45
嘱託		2 ①	5 ④	1 ①	5 ⑤	4 ④	6 ⑥	2 ②	2 ②		27 ②⑤
地区管理員						11 ⑪	15 ⑮	11 ⑪	8 ⑧		45 ④⑤
いきいき県住推進員						20 ⑳	9 ⑨	1 ①	1 ①		31 ③①
駐車場管理員						3 ③	2 ②	2 ②	2 ②		9 ⑨
合計	8 (3) ④	28 (3) ① ①	42 (12) ④ ②	35 (1) ①	55 (24) ⑤	63 (4) ③⑧	56 (4) ③②	29 (2) ①⑥	25 (2) ①③		341 (55) ①④③

注) ( )は県派遣職員、 ①は非常勤、 ②は住宅サービスへの派遣職員で、それぞれ内書で記載した。

341人の内訳 ( 役員8、 公社123、再任用1、県52、事務員45、嘱託27、管理員85 )

- 役員8
  - 常勤4
    - 公社1
    - 県3
  - 非常勤4
    - 公社2
    - 県2
- 公社123、再任用1、県52、事務員45、嘱託27、管理員85
  - 公社120
    - 住宅サービス派遣3
  - 嘱託27
    - 常勤2
    - 非常勤25
  - 管理員85
    - 地区管理員45
    - いきいき県住推進員31
    - 駐車場管理員9

#### 4 監 査 の 状 況

年 月 日	要 旨
平成18年4月12・19日	公認会計士平成17年度会計監査
平成18年4月26日	公社監事業務監査（総務企画部）
平成18年5月10・17・24日	公認会計士平成17年度会計監査
平成18年5月19・22・23日	公社監事平成17年度決算予備監査
平成18年5月29日	公社監事平成17年度決算監査
平成18年7月4～7日	県監査委員事務局予備監査
平成18年7月19日	公認会計士平成18年度会計監査
平成18年8月8日	公社監事業務監査（総務企画部）
平成18年8月9日	公認会計士平成18年度会計監査
平成18年8月21日	県監査委員監査
平成18年8月29日～31日	公社監事業務監査
平成18年9月6日	公認会計士平成18年度会計監査
平成18年10月4日	公認会計士平成18年度会計監査
平成18年11月1・9・22日	公認会計士平成18年度会計監査
平成18年11月7日	公社監事業務監査（総務企画部）
平成18年11月14日	公社監事監査（播磨西事務所）
平成18年11月15日	公認会計士平成18年度会計監査（播磨西事務所、播磨東事務所）
平成18年11月21日	公社監事監査（阪神事務所）
平成18年11月28日	公社監事監査（播磨東事務所）
平成18年11月30日	公社監事監査（神戸事務所、明舞管理事務所）
平成18年12月6日	公認会計士平成18年度会計監査（神戸事務所）
平成18年12月13日	公認会計士平成18年度会計監査（阪神事務所、明舞管理事務所）
平成18年12月20日	公認会計士平成18年度会計監査
平成19年1月10・24日	公認会計士平成18年度会計監査
平成19年1月25・30・31日	公社監事業務監査
平成19年2月1日	公社監事業務監査
平成19年2月6日	公社監事業務監査（総務企画部）
平成19年2月7日	公認会計士平成18年度会計監査
平成19年3月7日	公認会計士平成18年度会計監査
平成19年3月26日	公社監事業務監査

## 5 事業の概要

### (1) 住宅用地取得

種 別	契 約						左 の 内 訳					
	過 年 度 分		本 年 度 分		計		過 年 度 執 行 分		本 年 度 執 行 分		支 払 期 限 未 到 来 分	
	面 積	金 額	面 積	金 額	面 積	金 額	面 積	金 額	面 積	金 額	面 積	金 額
公 社 住 宅 用 地	m <sup>2</sup> 0.00	円 0	m <sup>2</sup> 5,121.98	円 115,107,050	m <sup>2</sup> 5,121.98	円 115,107,050	m <sup>2</sup> -	円 -	m <sup>2</sup> 5,121.98	円 115,107,050	m <sup>2</sup> -	円 -
計	0.00	0	5,121.98	115,107,050	5,121.98	115,107,050	-	-	5,121.98	115,107,050	-	-

(注) 面積は、平成19年3月31日現在の公簿面積で表示した。

### (2) 宅地造成等

種 別	事 業 内 容		工 事 請 負 契 約 額			出 来 高 額 (執 行 額)		左 の 内 訳		平成18年度完成	
	団 地 名	面 積	過 年 度 分	本 年 度 分	計	金 額	割 合	過 年 度 執 行 額	本 年 度 執 行 額	団 地	面 積
分 譲 宅 地 造 成 工 事	小束台他1団地	m <sup>2</sup> 342,574.34	円 0	円 324,701,561	円 324,701,561	円 268,727,561	% 82.8	円 0	円 268,727,561	団地 1	m <sup>2</sup> 330,363.04
事業用土地	有馬峠堂他7団地	165,251.03	0	7,392,971	7,392,971	7,392,971	100.0	0	7,392,971	8	165,251.03
計	10 団 地	507,825.37	0	332,094,532	332,094,532	276,120,532	83.1	0	276,120,532	9	495,614.07

## (3) 住宅建設等

種 別	事 業 内 容		工 事 請 負 契 約 額			出 来 高 ( 執 行 額 )		左 の 内 訳		平成18年度完成	
	棟 数	戸 数	過 年 度 分	本 年 度 分	計	金 額	割 合	過 年 度 執 行 額	本 年 度 執 行 額	棟	戸
	棟	戸	円	円	円	円	%	円	円	棟	戸
一般分譲住宅	1	39	635,488,350	13,575,450	649,063,800	649,063,800	100.0	262,400,000	386,663,800	1	39
賃貸住宅	2 (1)	52	534,282,000	93,111,900	627,393,900	627,393,900	100.0	0	627,393,900	2 (1)	52
受託事業	-	-	3,405,152,100	1,297,156,224	4,702,308,324	1,762,084,314	37.5	37,100,000	1,724,984,314	-	-
計	3 (1)	91	4,574,922,450	1,403,843,574	5,978,766,024	3,038,542,014	50.8	299,500,000	2,739,042,014	3 (1)	91

(注) ( ) は、改修工事を内書きで記載した。

## (4) 引渡及び処分

種 別	面 積 等		金 額	備 考
	棟	m <sup>2</sup>	円	
その他分譲 建	1	-	10,113,320	ワシントン村集会所 (持分移転)
公社住宅 地	-	328,714.70	5,529,168,082	加古川神野他
計	1	328,714.70	5,539,281,402	

## (5) 公社住宅等管理

住宅種別		地区		神戸事務所管内		阪神事務所管内		播磨東事務所管内		播磨西事務所管内		合計		年度未 入居率
		団地数	管理戸数	団地数	管理戸数	団地数	管理戸数	団地数	管理戸数	団地数	管理戸数	団地数	管理戸数	
賃 貸 住 宅	公社賃貸住宅	一般賃貸住宅	28	1,412	26	2,096	6	359	5	384	65	4,251	88.7	
		一般賃貸住宅 (市委託)	0	0	9	430	0	0	0	0	9	430	100.0	
		ひょうご 県民住宅	(1)	0	25	(3) 3	446	(1) 1	(122) 216	1	45	(1) (4) 5	(122) 732	87.0
		ひょうご 県民高齢 者住宅	(1)	0	68	(2) 0	71	0	0	0	0	(3) 0	139	99.3
		住宅街地総合 整備事業住宅	0	0	0	3	118	0	0	0	0	3	118	94.1
	民間提携賃貸住宅	ひょうご 県民住宅	管理受託型	(1) 1	(9) 34	9	196	0	0	0	0	(1) 10	(9) 230	58.7
			借上型	0	0	(29) 101	(350) 2,092	3	44	0	0	(29) 104	(350) 2,136	77.3
		尼崎市 特定優良 賃貸住宅	管理受託型	0	0	3	75	0	0	0	0	3	75	84.0
			借上型	0	0	15	462	0	0	0	0	15	462	83.5
		明石市 特定優良 賃貸住宅	管理受託型	0	0	0	0	2	32	0	0	2	32	56.3
ケア付高齢者住宅	0	0	1	134	1	208	0	0	2	342	93.9			
小計	(1) 29	(9) 1,539	(29) 170	(350) 6,120	(1) 13	(122) 859	6	429	(31) 218	(481) 8,947	85.6			
分 譲 住 宅	長期分譲住宅	4	795	1	36	0	0	0	0	5	831	-		
	定期借地権分譲住宅	1	1	11	168	4	15	0	0	16	184	-		
	小計	5	796	12	204	4	15	0	0	21	1,015	-		
合計	(1) 34	(9) 2,335	(29) 182	(350) 6,324	(1) 17	(122) 874	6	429	(31) 239	(481) 9,962	-			
施設等 (事務所・店舗・集会所)		31,888.24㎡		14,951.58㎡		4,651.30㎡		148.68㎡		51,639.80㎡		-		

(注) ( ) は、1つの団地で一般賃貸住宅と重複する団地について一般賃貸住宅の内書きで記載した。  
は、県営(市営)住宅化したものを内書きで記載した。

## (6) 公社賃貸住宅募集

## ア 賃貸住宅

区 分	受 付 期 間	内 容
常時募集PR（ひょうご県民住宅）	随 時	県民だよりひょうご 1月号、2月号
		住宅情報誌フォレント 11月～3月
		結婚情報誌ゼクシィ 12月号
		新聞折込チラシ 12月、2月、3月
常時募集PR（一般賃貸住宅）	随 時	県民だよりひょうご 5月号、6月号、7月号、11月号、3月号
		新聞折込チラシ 2月、3月

## イ ケア付高齢者住宅

区 分	受 付 期 間	内 容
常時募集PR	随 時	ラジオ番組「ありがとう浜村淳です」毎日放送（4月～7月、9月～11月）
		ラジオ番組「こんちわコンちゃんお昼ですよ」毎日放送（4月～7月、9月～11月）
		新聞折込チラシ40万部（5月）
		日経新聞夕刊7段（9月）
		読売新聞朝刊2.5段（7月、11月）、7段（9月）
		神戸新聞朝刊2.5段（7月、11月）
		朝日新聞朝刊2.5段（11月）
		サンケイリビング「ブルミエ」（9月）、「リビング加古川」（9月）
		県広報誌「県議会だより」（7月、11月）
		県広報誌「はい、県議会です」（8月）
		姫路市広報誌「広報ひめじ」（9月）
常時募集講演会	随 時	浜村淳特別講演会（9月）
		施設特別案内会（5月、7月、9月、11月）

## (7) 家賃・割賦金収入

区 分		要 収 入 額 (A)	収 入 額 (B)	不 納 欠 損 額 (C)	収 入 未 済 額 (A) - (B + C)	収 入 割 合 (B) / (A)	前 年 同 期 の 同 割 合	
		円	円	円	円	%	%	
家 賃	賃 貸 建 築 物 収 入	本 年 度 分	8,980,278,629	8,776,985,955	87,720	203,204,954	97.7	97.5
		過 年 度 分	510,052,342	195,497,773	36,079,291	278,475,278	38.3	36.5
		計	9,490,330,971	8,972,483,728	36,167,011	481,680,232	94.5	94.2
割 賦 金	分 譲 建 築 物 収 入	本 年 度 分	202,276,185	198,556,212	0	3,719,973	98.2	98.3
		過 年 度 分	47,803,381	2,228,576	0	45,574,805	4.7	8.2
		計	250,079,566	200,784,788	0	49,294,778	80.3	87.3
合 計		本 年 度 分	9,182,554,814	8,975,542,167	87,720	206,924,927	97.7	97.5
		過 年 度 分	557,855,723	197,726,349	36,079,291	324,050,083	35.4	34.2
		計	9,740,410,537	9,173,268,516	36,167,011	530,975,010	94.2	93.9

## (8) 公社分譲住宅(宅地)募集

## ア 新規

種 別	団 地 名	構 造	募集戸数	受 付 期 間	申込受付件数	倍 率	契 約		残 戸 数
							件 数	金 額	
宅地分譲	ラビユー学園南小束台 (建築条件付・一般分譲)	宅 地	戸・宅地 63 再募集 (30)	平成18年10月28日～11月5日 (平成19年3月16～18日)	47 (29)	0.7 (0.9)	戸・宅地 51	円 924,370,000	戸・宅地 12
	藤原台	宅 地	1	平成18年11月13～12月1日	1	1.0	1	2,510,266,000	0
合 計	-	-	64	-	48	0.8	52	3,434,636,000	12

## イ 継続

種 別	団 地 名	構 造	募集戸数	受 付 期 間	契 約		残 戸 数
					件 数	金 額	
一般分譲 (戸 建)	高砂松波(3)A	木造(枠組壁工法2階建)	戸・宅地 2	随 時	戸・宅地 1	円 34,624,000	戸・宅地 1
	小計	-	2	-	1	34,624,000	1
一般分譲 (共同建)	セフレ高砂	鉄筋コンクリート造8階建	1	随 時	1	16,800,000	0
	セフレック甲子園口	鉄筋コンクリート造8階建	23	随 時	14	448,300,000	9
	小計	-	24	-	15	465,100,000	9
宅地分譲	ラビユー学園南小束台	宅 地	2	随 時	2	35,520,000	0
	和田山弥生が丘	宅 地	52	随 時	1	8,970,000	51
	北淡ウイズタウン	宅 地	64	随 時	0	0	64
	龍野芦原台	宅 地	17	随 時	3	37,900,000	14
	高砂松波(3)E	宅 地	1	随 時	0	0	1
	小計	-	136	-	6	82,390,000	130
合 計	-	-	162	-	22	582,114,000	140

## (9) 県営住宅等管理及び整備事業

## ア 県営住宅整備工事

契約年度	工事内容	事業内容			工事請負契約額			出 来 行 高 額 (執 行 額)		左 の 内 訳		平成18年度完成 (引 渡)		
		棟数	戸数	箇所	過年度分	本年度分	計	金額	割合	過年度執行額	本年度執行額	棟数	戸数	箇所
		棟	戸	箇所	円	円	円	円	%	円	円	棟	戸	箇所
16	建築工事他	7	353	-	4,544,851,500	1,373,400	4,546,224,900	4,546,224,900	100.0	2,242,592,900	2,303,632,000	7	353	-
	計	7	353	-	4,544,851,500	1,373,400	4,546,224,900	4,546,224,900	100.0	2,242,592,900	2,303,632,000	7	353	-
17	建築工事他	9	450	-	5,178,490,800	51,833,120	5,230,323,920	3,282,107,970	62.8	595,790,000	2,686,317,970	3	139	-
	大規模改修工事他	10	286	-	2,116,655,100	39,484,700	2,156,139,800	2,156,139,800	100.0	504,240,000	1,651,899,800	10	286	-
	設計委託他	-	-	4	77,030,100	837,900	77,868,000	77,868,000	100.0	30,790,000	47,078,000	-	-	4
	計	19	736	4	7,372,176,000	92,155,720	7,464,331,720	5,516,115,770	73.9	1,130,820,000	4,385,295,770	13	425	4
18	建築工事他	17	648	-	0	6,502,963,536	6,502,963,536	1,049,477,086	16.1	0	1,049,477,086	5	20	-
	大規模改修工事他	4	140	-	0	1,022,718,900	1,022,718,900	389,171,350	38.1	0	389,171,350	1	30	-
	設計委託他	-	-	48	0	430,028,946	430,028,946	377,983,646	87.9	0	377,983,646	-	-	45
	環境改善工事他	-	-	7	0	97,874,650	97,874,650	97,874,650	100.0	0	97,874,650	-	-	7
	新型改修	-	-	20	0	977,021,650	977,021,650	977,021,650	100.0	0	977,021,650	-	-	20
	設計委託他	-	-	8	0	24,963,750	24,963,750	24,963,750	100.0	0	24,963,750	-	-	8
	耐震改修工事	-	-	1	0	119,700,000	119,700,000	119,700,000	100.0	0	119,700,000	-	-	1
計	21	788	84	0	9,175,271,432	9,175,271,432	3,036,192,132	33.1	0	3,036,192,132	6	50	81	
合 計		47	1,877	88	11,917,027,500	9,268,800,552	21,185,828,052	13,098,532,802	61.8	3,373,412,900	9,725,119,902	26	828	85

(注) 建築工事他、大規模改修工事他には電気設備工事・衛生設備工事・昇降機設備工事・ガス設備工事などを含む。

イ 事務所別管理戸数

構造 種別	借上				高層				中層				簡易耐火2階 簡易耐火2階 屋				木造	合計					入居率 %
	公団 (空家・バラ)	公団 (団地)	公社 特優賃	計	県営 住宅	災害 住宅	特別 賃	計	県営 住宅	災害 住宅	特別 賃	計	県営 住宅	災害 住宅	特別 賃	計	県営 住宅	借上	県営 住宅	災害 住宅	特別 賃	計	
神戸	1,031	1,449	0	2,480	3,318	2,307	48	5,673	7,547	567	0	8,114	583	6	8	597	10	2,480	11,458	2,880	56	16,874	95.7
阪神	61	50	350	461	4,474	2,666	80	7,220	7,495	162	290	7,947	60	252	0	312	19	461	12,048	3,080	370	15,959	97.3
播磨東	0	0	122	122	2,019	384	18	2,421	8,669	115	18	8,802	620	39	0	659	58	122	11,366	538	36	12,062	96.4
播磨西	0	0	0	0	866	24	54	944	6,040	0	20	6,060	265	0	0	265	67	0	7,238	24	74	7,336	96.9
計	1,092	1,499	472	3,063	10,677	5,381	200	16,258	29,751	844	328	30,923	1,528	297	8	1,833	154	3,063	42,110	6,522	536	52,231	96.5

ウ 入居者募集状況

区		分	募集戸数	受付期間	申込受付件数	倍率	入居時期
新築住宅	4月募集	一般住宅	13	平成18年4月17～28日	201	15.5	平成18年6月～
	10月募集	一般住宅	68	平成18年10月2～13日	770	11.3	平成18年12月～
	計		81	-	971	12.0	-
空家住宅	4月募集	一般・災害復興住宅	565	平成18年4月17～28日	3,143	5.6	平成18年6月～
	6月再募集	一般住宅	36	平成18年6月6～7日	131	3.6	平成18年8月～
	10月募集	一般・災害復興住宅	472	平成18年10月2～13日	3,681	7.8	平成18年12月～
	11月再募集	一般住宅	45	平成18年11月14～15日	77	1.7	平成19年1月～
	市町推薦	一般住宅	181	平成18年4月1日～平成19年3月31日	181	1.0	平成18年4月～平成19年3月
	計		1,299	-	7,213	5.6	-
合計			1,380	-	8,184	5.9	-

工 県営住宅等家賃調定収納

区 分		調定取扱額 (A)	収納取扱額 (B)	不納欠損額 (C)	収納未済額 (A) - (B + C)	収納割合 (B) / (A)	前年同期 の同割合
		円	円	円	円	%	%
県営住宅 使用料	本年度分	12,223,946,898	11,694,091,178	0	529,855,720	95.7	95.3
	過年度分	1,028,570,329	204,448,399	0	824,121,930	19.9	22.6
	計	13,252,517,227	11,898,539,577	0	1,353,977,650	89.8	89.5
特別賃貸 住宅 使用料	本年度分	90,693,582	88,607,182	0	2,086,400	97.7	97.9
	過年度分	1,903,583	464,000	0	1,439,583	24.4	26.3
	計	92,597,165	89,071,182	0	3,525,983	96.2	96.3
ひょうご 県民住宅 使用料	本年度分	138,997,160	134,449,577	0	4,547,583	96.7	92.9
	過年度分	17,434,013	2,885,201	0	14,548,812	16.5	18.9
	計	156,431,173	137,334,778	0	19,096,395	87.8	85.6
借上県営 住宅 使用料	本年度分	882,399,579	834,693,226	0	47,706,353	94.6	93.2
	過年度分	113,104,932	20,505,382	0	92,599,550	18.1	19.6
	計	995,504,511	855,198,608	0	140,305,903	85.9	84.9
合 計	本年度分	13,336,037,219	12,751,841,163	0	584,196,056	95.6	95.2
	過年度分	1,161,012,857	228,302,982	0	932,709,875	19.7	22.3
	計	14,497,050,076	12,980,144,145	0	1,516,905,931	89.5	89.2

オ 補修工事

区分		事務所		神 戸		阪 神		播 磨 東		播 磨 西		合 計	
		件	円	件	円	件	円	件	円	件	円	件	円
県営住宅 (国庫補助事業含む)	一般修繕 (事務所執行)	5,794	619,958,020	6,211	550,427,905	4,526	689,406,886	3,862	381,561,304	20,393	2,241,354,115		
	一般修繕	48	130,659,596	67	80,003,655	54	307,522,967	32	146,609,372	201	664,795,590		
	計画修繕	20	180,448,640	12	142,983,340	12	130,262,271	4	73,224,685	48	526,918,936		
	計	5,862	931,066,256	6,290	773,414,900	4,592	1,127,192,124	3,898	601,395,361	20,642	3,433,068,641		
特別賃貸・ひょうご県民住宅	一般修繕 (事務所執行)	40	4,702,520	228	27,053,637	20	1,788,422	105	9,394,405	393	42,938,984		
	計	40	4,702,520	228	27,053,637	20	1,788,422	105	9,394,405	393	42,938,984		
環境改善	団地整備 (事務所執行)	150	35,570,478	149	25,101,300	114	26,926,563	93	22,195,256	506	109,793,597		
	計	150	35,570,478	149	25,101,300	114	26,926,563	93	22,195,256	506	109,793,597		
合 計		6,052	971,339,254	6,667	825,569,837	4,726	1,155,907,109	4,096	632,985,022	21,541	3,585,801,222		
国庫補助事業 (繰越事業)	補助金事業	1	7,505,000	0	0	0	0	0	0	1	7,505,000		
	計	1	7,505,000	0	0	0	0	0	0	1	7,505,000		

(注) 保守点検(調査設計含む)を除く。

(10) 芦屋浜高層住区共有財産等管理

区分	芦屋浜センタービル	会議室及び集会所	駐 車 場	住棟専有附帯設備
物件概要	1棟、4,991.09㎡	会議室 2、集会所 6	12箇所 (収容可能台数 1,033台)	52棟、3,381戸にかかる附帯施設
業務概要	建物・専用水道施設・電気工作物の維持管理運営 集中監視通用施設の監視及び維持管理運営 光熱費の検針・徴収	維持管理運営	維持管理運営	防災施設・エレベーター棟集中監視施設に関する施設維持管理 住棟外敷地清掃 外灯の維持管理 共用電力・水道料の検針・徴収