

就業スタート応援プランについて

兵庫県住宅供給公社は、兵庫県内で就業（就職・転職）をスタートする若年単身者世帯に対し、家賃の一部を減額することにより、ゆとりのある生活が送れるよう応援します。

1 応援対象

- (1) 入居資格審査時において、30歳未満の単身者世帯（既婚者は除く）であることとします。
- (2) 就職日・県内勤務開始日ともに契約締結日から前後6か月以内であることとします。（学生アルバイトは除く）
※勤務（内定）証明書の提出が必要です。内定の場合は、契約締結日から6か月以内に勤務地が兵庫県であることの確認ができる書類を提出いただきます。

2 応援内容（家賃減額）

- (1) 入居月（入居月が1か月に満たない場合は翌月）から2か月間のフリーレント、さらにフリーレントの翌月から3年間（36か月間）、月額家賃（共益費を除く）の2割相当額（減額する額は100円未満切り捨て）の家賃減額を行います。
- (2) フリーレントは、賃貸借契約が1年間継続することを前提に行うものとするため、契約日から1年を経過するまでに、借主側の事情によって賃貸借契約が終了したとき、又は家賃等の滞納があったときは、フリーレントを取り消し、家賃相当額をお支払いいただきます。
- (3) 家賃等の滞納があったときは、滞納月以降の家賃減額を取り消します。
- (4) 入居後、結婚等により単身者世帯でなくなった場合等でも、期間満了まで家賃減額を行います。

3 他の家賃減額制度との併用

公社が実施する他の家賃減額制度との併用はできません。

4 対象団地

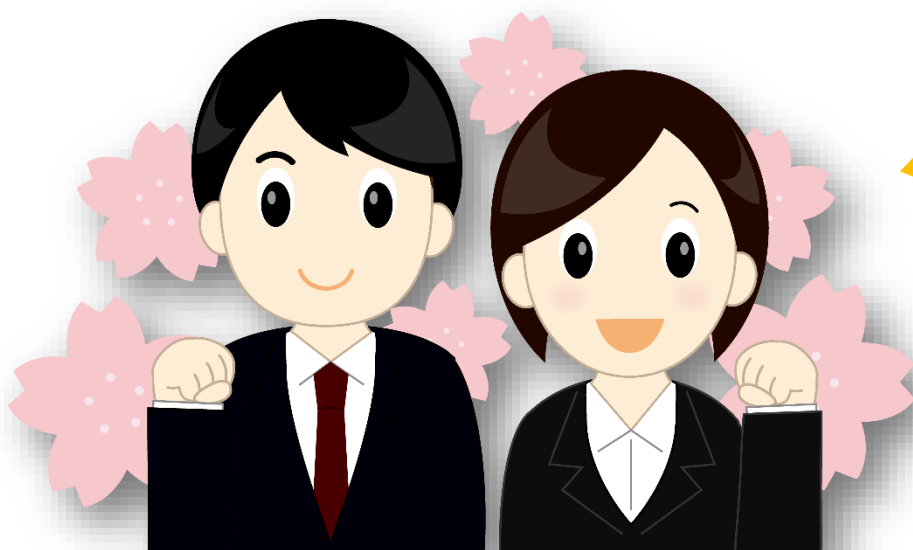
対象団地	所在地
伊川谷(1)(2)(3)団地（4階・5階のみ）	神戸市西区伊川谷別府766,773
川西松ヶ丘(1)(2)団地（4階・5階のみ）	川西市松が丘町2
宝梅園(1)(2)団地（4階・5階のみ）	宝塚市青葉台1丁目1番
伊丹鴻池(2)(4)(6)団地（4階・5階のみ）	伊丹市鴻池1丁目2番
伊丹池尻団地（4階・5階のみ）	伊丹市池尻5丁目24番
宝塚安倉(3)(4)(5)団地（4階・5階のみ）	宝塚市安倉南3丁目6番
姫路青山(1)(2)(3)団地（4階・5階のみ）	姫路市青山南3丁目2番他

5 適用開始日

平成30年10月1日以降の申し込みから開始します。

兵庫県内で就業（就職・転職）をスタートする若年単身世帯向け 住宅応援制度

兵庫県住宅供給公社の 就業スタート応援プラン



家賃を入居月から
2か月間
フリーレント

さらに
36か月間
2割相当額減額

兵庫県で働く若い世代を応援！！

兵庫県内で就職・転職（契約締結日の前後6か月以内）する30歳未満の単身世帯の方に、入居月から2か月間のフリーレントとし、さらに、フリーレントの翌月から3年間（36か月間）2割相当額の月額家賃を減額支援いたします。

○ 対象住宅

伊川谷(1)(2)(3)	神戸市西区伊川谷
川西松が丘(1)(2)	川西市松が丘町
宝梅園(1)(2)	宝塚市青葉台
伊丹鴻池(2)(4)(6)	伊丹市鴻池
伊丹池尻	伊丹市池尻
宝塚安倉(3)(4)(5)	宝塚市安倉南
姫路青山(1)(2)(3)	姫路市青山

※全住宅とも4階、5階のみが対象となります。

