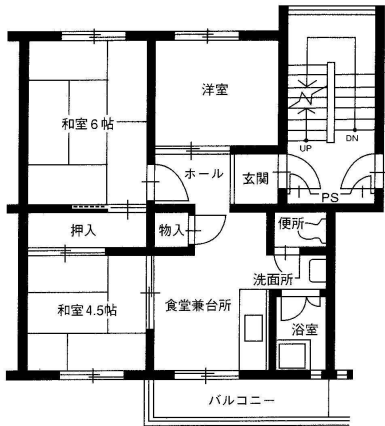


神陵台特別 1号棟 402号室

出力日時: 2024/04/19 23:59



Aタイプ



所在地	〒655-0041 神戸市垂水区神陵台2-3-10		
交通機関	JR山陽本線(神戸線)(神戸~姫路)「朝霧」駅 「神陵台」「伊川谷高校」「伊川谷駅」 行き約12分「神陵台」下車徒歩約1分		
階数	5階建/4階	構造・完成年月	PC・5階建・1975年07月
間取	3DK	間取タイプ	A
専有面積	46.68㎡	バルコニー面積	4.47㎡
家賃	40,200円	共益費	3,000円
敷金	敷金ゼロ(保証会社を利用した場合)又は敷金2か月(連帯保証人を付けた場合)		
備考			
駐車場	19台 10,600円		
校区	小学校:長坂小学校 中学校:長坂中学校		
お得な入居制度	若年単身者世帯割引・新婚・子育て世帯割引・三世代隣居・近居世帯割引・中年単身者世帯割引		
設備	駐車場		
お問合せ先	住宅管理事務所 明舞管理課(078-912-4110)		