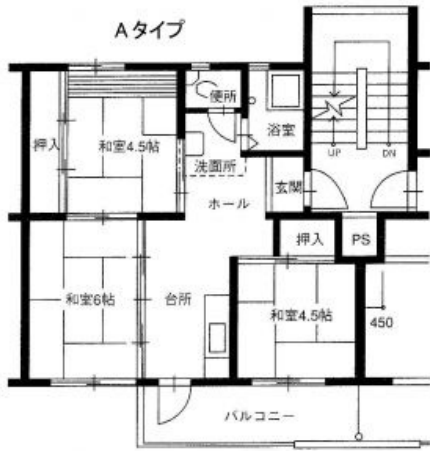


宝梅園(1) 1号棟 310号室

出力日時: 2025/04/26 08:33



所在地	〒665-0014 宝塚市青葉台一丁目1		
交通機関	阪急今津線「逆瀬川」駅 光が丘北行き約10分「宝松苑」下車徒歩約5分 阪急今津線「宝塚南口」駅から徒歩23分 阪急今津線「宝塚」駅から徒歩31分		
階数	5階建/3階	構造・完成年月	RC・5階建・1970年01月
間取	3K	間取タイプ	A
専有面積	43.53㎡	バルコニー面積	5.98㎡
家賃	39,500円	共益費	1,000円
敷金	敷金ゼロ(保証会社を利用した場合)又は敷金2か月(連帯保証人を付けた場合)		
備考	【問合せ先】(株)ライブ(CENTURY21 宝塚本店) 0797-85-3322 【営業時間】9:00~19:00 ※仲介手数料等は発生しません		
駐車場	122台 10,000円		
校区	幼稚園:西山幼稚園 小学校:逆瀬台小学校 中学校:光が丘中学校		
お得な入居制度			
設備	駐車場		
お問合せ先	(株)ライブ(CENTURY21 宝塚本店) 0797-85-3322 【営業時間】9:30~18:30 ※仲介手数料等は発生しません		