

サービス付き高齢者向け住宅

アメニティコート尼崎



平成 28 年 7 月

(事業主)

兵庫県住宅供給公社

「自分の生活スタイル、リズムを乱されたくない。」「施設ではなく住宅に住みたい。しかし、一人だけでは不安である。」という方に、「状況把握」「緊急対応」「健康・生活相談」などの生活支援サービスを準備しました「アメニティコート尼崎」はいかがでしょうか？

【物件概要】

所在地	尼崎市潮江1丁目10-1 (JR 尼崎駅より徒歩3分)
戸数	3戸 (全体戸数28戸[一般賃貸25戸・サ高住3戸])
構造	鉄筋コンクリート造
竣工年	平成10年
物件の権利形態	所有権
事業主体	兵庫県住宅供給公社
サービス提供	中銀ライフケアホーム(株)
登録番号	尼崎市サ高住第33号



501	502	503	504	505	506	507
401	402	403	404	405	406	407
301	302	303	304	305	306	307
201	202	203	204	205 対象住戸	206 対象住戸	207 対象住戸
						エントランス

(南面)

【家賃等】

部屋番号	面積	間取り	家賃	共益費	生活支援サービス費 (1名あたり・税抜)
205	46.24 m ²	2LDK	85,100 円	8,000 円	20,000 円
206	46.24 m ²	1LDK+N	85,100 円	8,000 円	20,000 円
207	48.34 m ²	2DK	88,900 円	8,000 円	20,000 円

※上記の他に、入居時に敷金（家賃の2か月分）が必要になる場合があります。保証会社利用の場合不要。

※入居中に要する光熱水費等は個人負担となっております。

【入居条件】

○単身高齢者世帯

60歳以上の方、または要介護・要支援認定を受けている方

○高齢者＋同居者（①配偶者、②60歳以上の親族、③要介護・要支援認定を受けている60歳未満の親族、④特別な理由により同居させる必要があると知事が認めるもの）

○身の回りの管理ができる方

※ご入居にあたり、ご利用者様と管理者等との面談をさせていただきます。

【生活支援サービス】

アメニティコート尼崎は、一般的な賃貸住宅に近い自立的な生活を送るための高齢者向け住宅です。安否確認や生活相談により、いざというときには適切な対応が受けられます。

①安否確認

- ・住宅へ定期的に連絡を行い、ご入居者の安否を確認させていただきます。
- ・緊急時には病院・消防等へ連絡させていただきます。
- ・住戸内等に設置されています緊急通報装置により、急に体調が悪くなった時にも駆けつけ病院・消防等へ通知させていただきます。（緊急通報装置の設置のため電話回線を開通して頂きます）※回線使用料等をご入居者様の負担となります

②生活相談

- ・日常生活を送る上での各種相談。
- ・体調を崩されたり、介護が必要となった場合の医療・介護サービスを受けるための相談。（医療・介護サービスの提供は致しません）

【居室設備】

○浴室・キッチン・洗面・トイレ・洗濯スペース・収納・シューズボックス

○24時間対応の緊急通報装置を設置

【注意事項】

- 当住宅で介護が必要となった場合、入居者様が介護事業者を選択して、契約していただきます。
- 隣接するパストラル尼崎の施設・介護サービス等をご利用いただくことはできません。

【お申込み方法】

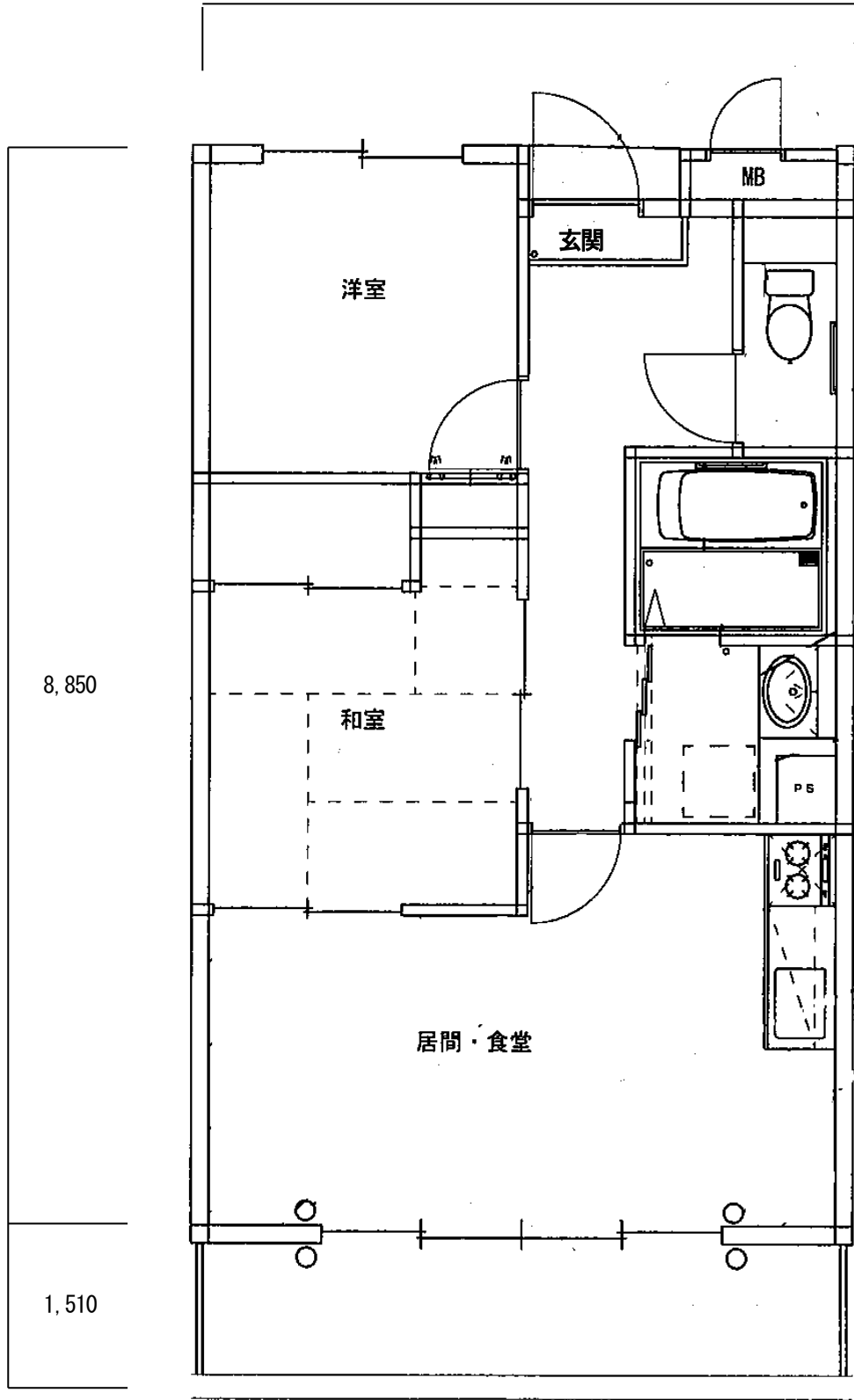
先着順にて順次受け付けております。
下記までお問い合わせください。

【お問い合わせ先】

兵庫県住宅供給公社
公社住宅募集センター
西宮市両度町 3-1-101
電話 0798 - 63 - 4810

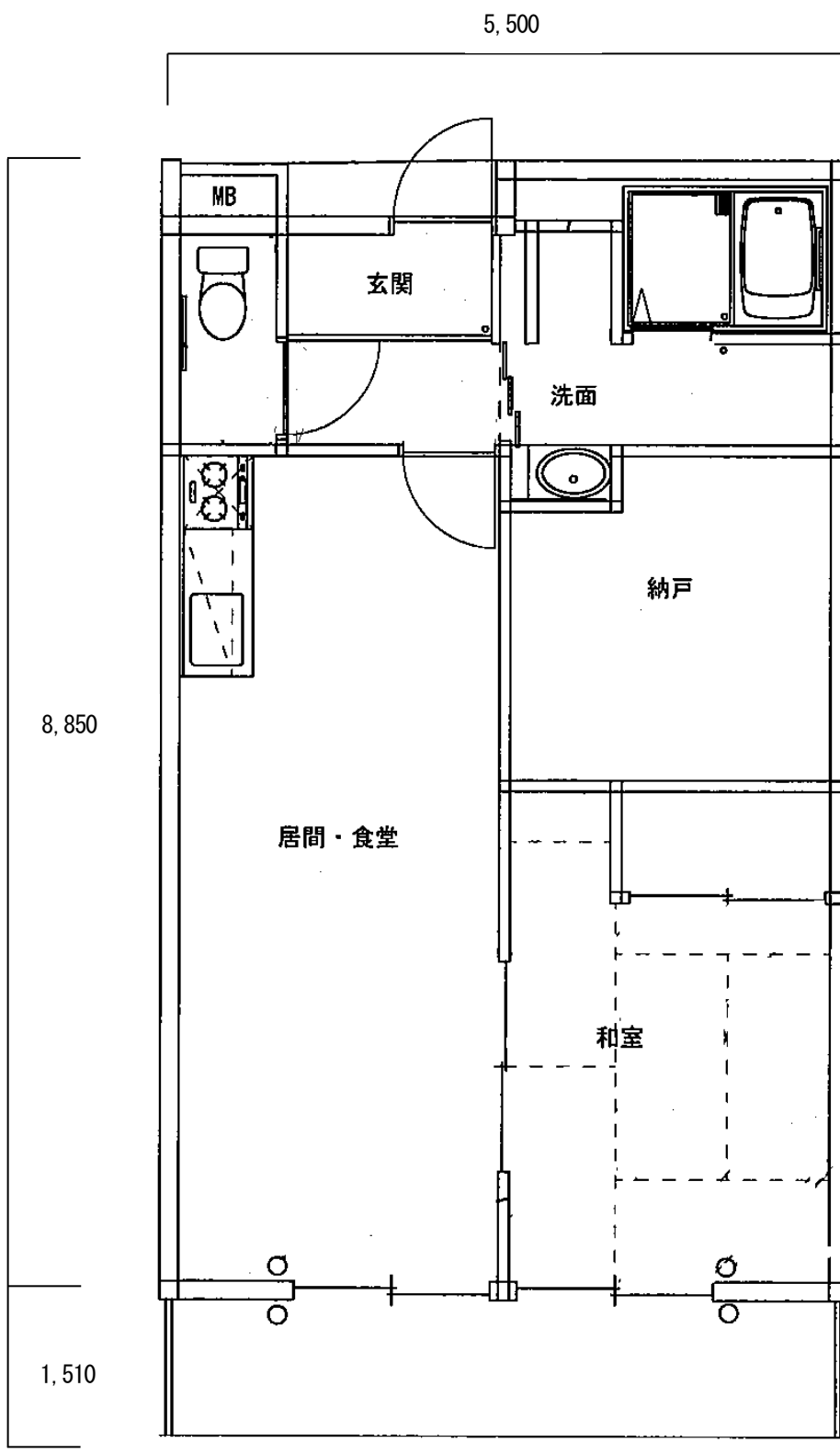
205号室

5,500



46.24 m²

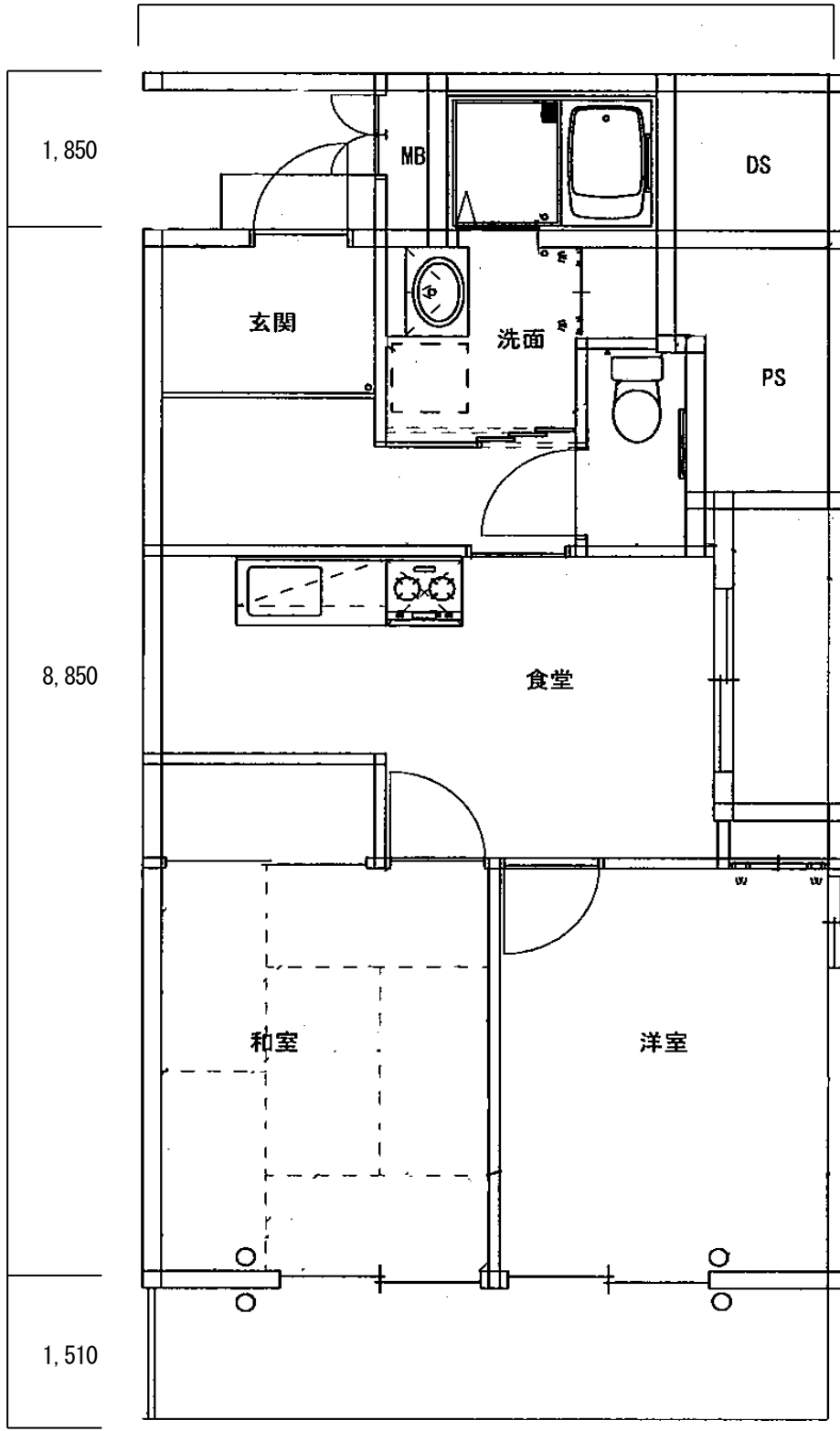
206号室



46.24 m²

201 号室

5,500



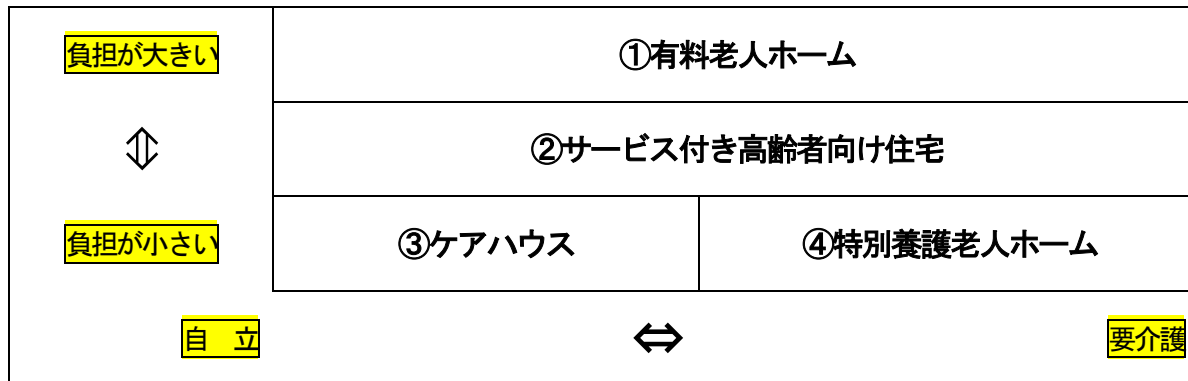
48.34 m²

【参 考】

○高齢者向けの住まいの概要

よく混同されます高齢者向け住宅の「有料老人ホーム」と「サービス付き高齢者向け住宅」の違いをご説明いたします。

1. 住宅の種別



①（有料老人ホーム）

通常、住まい、食事と生活支援のサービスが一体となっており、介護サービスも同一事業者から提供を受けられることが多い。

②（サービス付き高齢者向け住宅）

「安否確認」や「生活相談」の提供が必須となっており、介護などのサービスは、住宅の運営主体や外部の事業者と別に契約を結び提供を受けられる。

③（ケアハウス）

高齢者に配慮した住宅で、介護サービス等の提供は無いことが多い。

④（特別養護老人ホーム）

安価に入居できるが、待機者も多く、数年の待機が必要で、軽度の要介護状態では入居できない。また、複数の人数での相部屋が多い。

2. 介護サービス等の提供の違い

「介護付有料老人ホーム」と「サービス付き高齢者向け住宅」において提供されるサービスの違いをご説明いたします。

