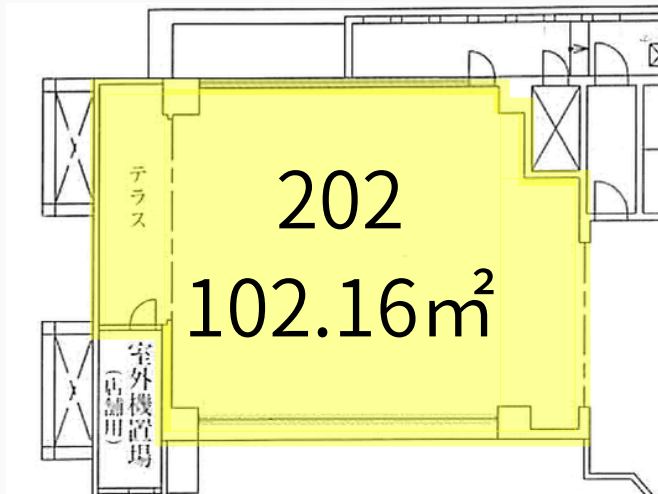
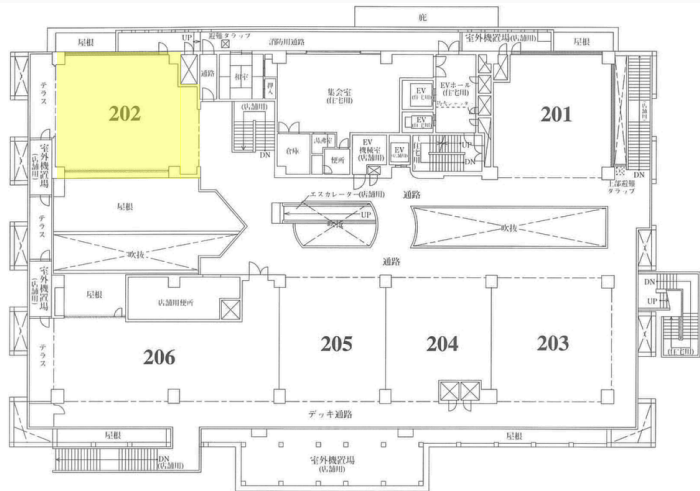


■店舗・事務所

パセオ甲東 202号

阪急今津線甲東園駅1分
100㎡超 | 礼金0円・仲介手数料0円



敷金	3,128,400円
賃料	312,840円(税込)
管理費	80,908円(税込)
駐車場	なし
保証会社	全保連 初回保証料：月額総額90% 月額保証料：1,100円 (引落手数料含む)

住所	〒662-0812 西宮市甲東園1-1-6		
交通	阪急今津線 甲東園駅 徒歩1分		
専有面積	102.16㎡		
構造	SRC造 13階建		
築年月	1999年3月	引渡	即時
現況	空室 事務所仕様	総区画	5区画
階数	2階/13階 (事務所部分)	管理形態	委託

【ご案内】

- 公社物件のため、仲介業者様から借主様へ仲介手数料の請求・受領はできません
- 現状有姿(事務所仕様)で引渡し、退去時は借主負担で事務所仕様に原状回復の上、明け渡し要。

兵庫県住宅供給公社

営業推進担当 営業企画課

〒650-0011
兵庫県神戸市中央区下山手通4-18-2

TEL **078-232-9578**

営業時間：9：00～17：00
定休日：土日祝日

FAX **078-232-0033**

物件番号：0305010202
情報公開日：2026.06.23

取引形態
貸主