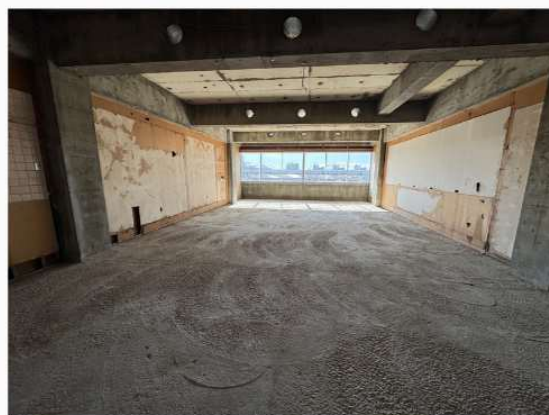
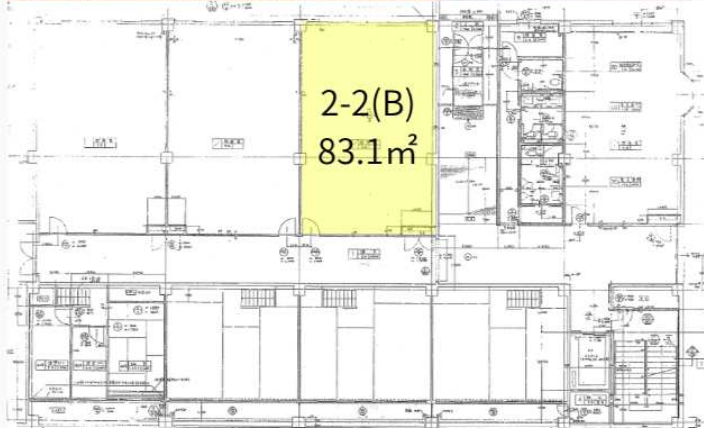


店舗・事務所

芦屋浜センタービル

物件番号：0072010008
情報公開日：2026.04.17

2-2(B)号



敷金	1,020,678円
賃料	170,113円(税込)
管理費	26,620円(税込)
駐車場	屋外：11,000円(税込) 屋内：14,300円(税込)
保証会社	全保連 初回保証料：月額総額90% 月額保証料：1,100円

住所	〒659-0033 兵庫県芦屋市高浜町7-2		
交通	阪神「芦屋」駅より「芦屋浜シーサイドセンター」バス停下車、徒歩約1分		
専有面積	83.1㎡		
構造	鉄筋コンクリート造 (RC)		
築年月	1979年2月	引渡	即
現況	空室 スケルトン	総区画	14区画
階数	2階/4階	管理形態	委託

- 公社物件のため、仲介業者様から借主様へ仲介手数料の請求・受領はできません
- 現状有姿(スケルトン)で引渡し、退去時もスケルトンで明け渡し。
- 給湯利用時は芦屋浜エネルギーサービス(TEL:0797-34-0725)と契約要。

兵庫県住宅供給公社

営業推進担当 営業企画課

〒650-0011
兵庫県神戸市中央区下山手通4-18-2

営業時間：9：00～17：00
定休日：土日祝日

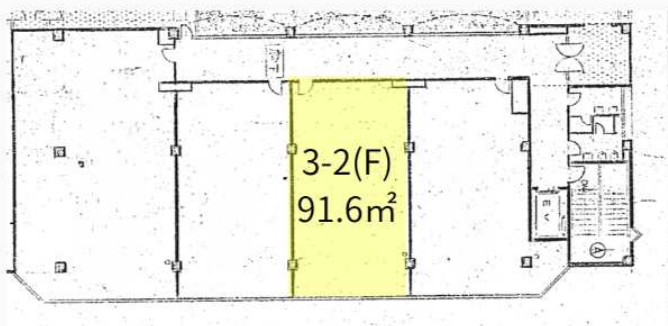
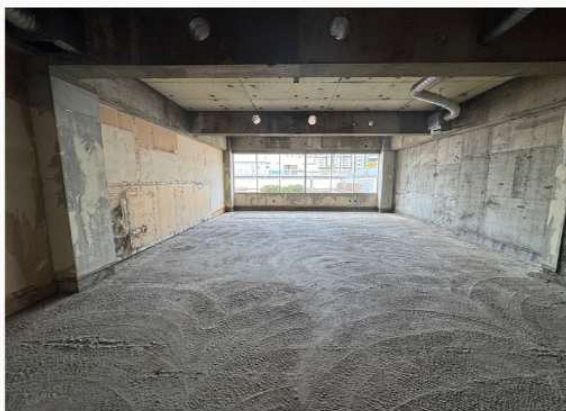
TEL **078-232-9578**

FAX **078-232-0033**

取引形態
貸主

芦屋浜センタービル

3-2(F)号



敷金	1,125,078円
賃料	187,513円(税込)
管理費	29,260円(税込)
駐車場	屋外：11,000円(税込) 屋内：14,300円(税込)
保証会社	全保連 初回保証料：月額総額90% 月額保証料：1,100円

住所	〒659-0033 兵庫県芦屋市高浜町7-2		
交通	阪神「芦屋」駅より「芦屋浜シーサイドセンター」バス停下車、徒歩約1分		
専有面積	91.60㎡		
構造	鉄筋コンクリート造 (RC)		
築年月	1979年2月	引渡	即
現況	空室 スケルトン	総区画	14区画
階数	3階/4階	管理形態	委託

- 公社物件のため、仲介業者様から借主様へ仲介手数料の請求・受領はできません
- 現状有姿(スケルトン)で引渡し、退去時もスケルトンで明け渡し。
- 給湯利用時は芦屋浜エネルギーサービス(TEL:0797-34-0725)と契約要。

兵庫県住宅供給公社

営業推進担当 営業企画課

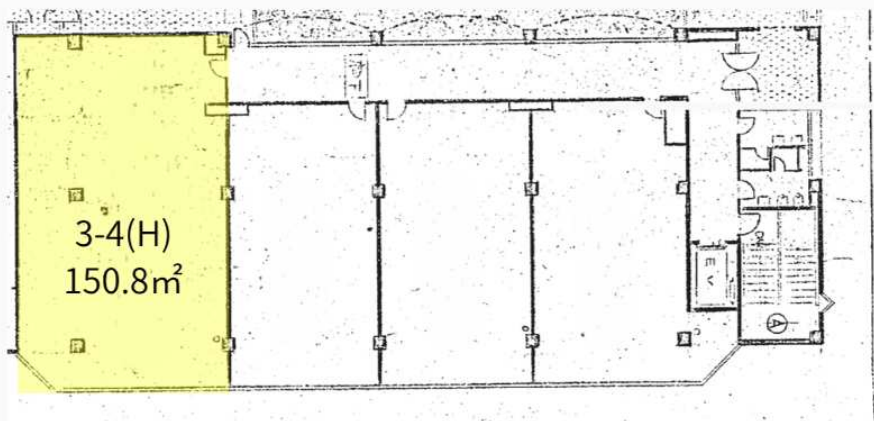
〒650-0011
兵庫県神戸市中央区下山手通4-18-2

営業時間：9：00～17：00
定休日：土日祝日

TEL **078-232-9578**

FAX **078-232-0033**

取引形態
貸主



敷金	1,667,094円
賃料	277,849円(税込)
管理費	48,290円(税込)
駐車場	屋外：11,000円(税込) 屋内：14,300円(税込)
保証会社	全保連 初回保証料：月額総額90% 月額保証料：1,100円

住所	〒659-0033 兵庫県芦屋市高浜町7-2		
交通	阪神「芦屋」駅より「芦屋浜シーサイドセンター」バス停下車、徒歩約1分		
専有面積	150.80㎡		
構造	鉄筋コンクリート造 (RC)		
築年月	1979年2月	引渡	2026/10以降
現況	契約中 2026/9未解約	総区画	14区画
階数	3階/4階	管理形態	委託

- 公社物件のため、仲介業者様から借主様へ仲介手数料の請求・受領はできません
- 現状有姿(スケルトン)で引渡し、退去時もスケルトンで明け渡し。
- 給湯利用時は芦屋浜エネルギーサービス(TEL:0797-34-0725)と契約要。